



Republique Togolaise
TRAVAIL-LIBERTE-PATRIE
.....

CAISSE DE RETRAITES DU TOGO

RAPPORT STATISTIQUE 2013

Août 2014

I. RECOUVREMENT DES COTISATIONS SOCIALES

L'effectif des fonctionnaires civils et militaires assujettis au régime des pensions de la CRT au 31 décembre 2013 est de **52 441**. Cet effectif est en légère baisse par rapport à celui de 2012 qui était de **52 724**.

1. PRODUITS TECHNIQUES

a. Retenues salariales des fonctionnaires civils et contributions patronales correspondantes

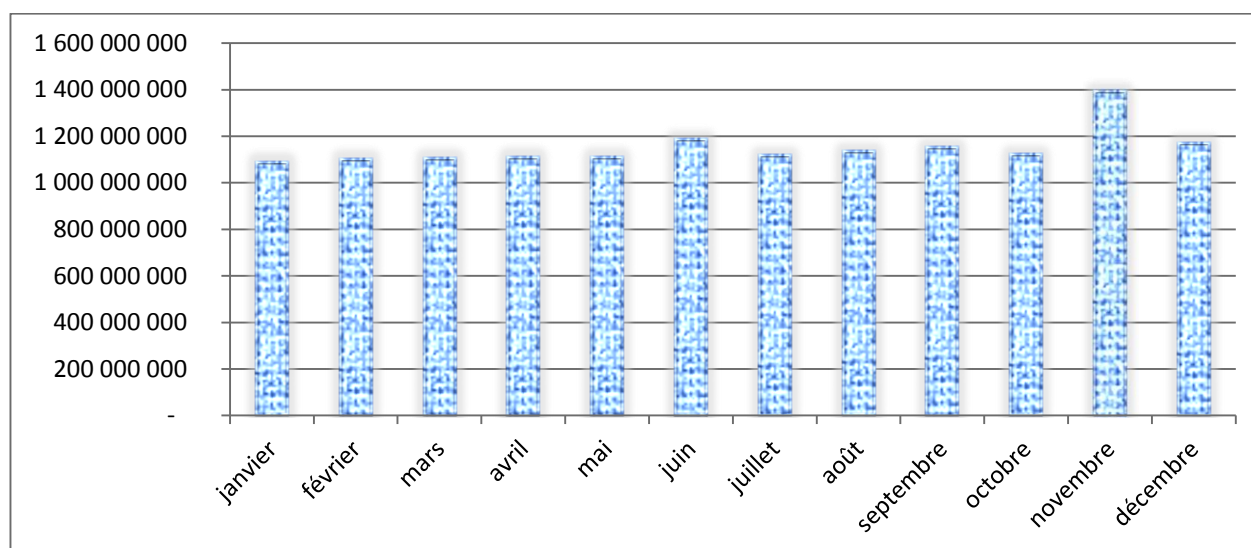
Les montants des retenues salariales des fonctionnaires civils et les contributions patronales ainsi que les effectifs correspondants sont récapitulés dans le Tableau ci-dessous.

Tableau7 : situation des cotisations et effectif des fonctionnaires émergeant sur le budget de l'Etat

Mois	Effectif	Cotisations		TOTAL
		Part salariale (7%)	Part patronale (20%)	
Janvier	39 733	283 396 699	809 704 854	1 093 101 553
Février	39 788	287 089 195	820 254 843	1 107 344 038
Mars	39 835	287 272 669	820 779 054	1 108 051 723
Avril	39 800	288 541 241	824 403 546	1 112 944 787
Mai	39 762	288 770 949	825 059 854	1 113 830 803
Juin	39 790	309 361 108	883 888 880	1 193 249 988
Juillet	39 366	290 943 195	831 266 271	1 122 209 466
Août	39 580	295 353 609	843 867 454	1 139 221 063
septembre	39 503	299 527 796	855 793 703	1 155 321 499
Octobre	39 440	292 600 132	836 000 377	1 128 600 509
novembre	40 721	361 894 616	1 033 984 617	1 395 879 233
décembre	40 810	304 334 334	869 526 669	1 173 861 003
TOTAL		3 589 085 543	10 254 530 123	13 843 615 666

Source : Direction du Recouvrement

Graphique 4 : histogramme de l'évolution mensuelle des cotisations des fonctionnaires



On observe une évolution en dents de scie des cotisations due aux avancements, promotions, intégrations et aux départs à la retraite des fonctionnaires.

Aux chiffres des fonctionnaires civils, s'ajoutent ceux des fonctionnaires détachés récapitulés dans le tableau ci-dessous.

Tableau 8 : Situation des cotisations en provenance des budgets autonomes et organismes de détachement et effectifs correspondants

Organisme	Effectif	Montant (27%)
Université de Kara	18	27 486 575
Université de Lomé	285	476 682 456
Autres organismes	193	128 774 725
TOTAL	496	632 943 756

Source : Direction du Recouvrement

A ce montant, s'ajoute l'abondement supporté par le budget de l'Etat pour le compte de certains fonctionnaires détachés pour un montant de **30 000 000 de FCFA**. Ce qui porte le montant des cotisations des fonctionnaires détachés à **662 943 756 FCFA**.

Tableau 9 : situation des cotisations pour les exercices antérieurs (cotisations consécutives aux rappels de salaires concernant les exercices antérieurs)

Mois	Cotisations ex-anté		TOTAL
	Part salariale (7%)	Part patronale (20%)	
janvier	17 902 558	51 150 166	69 052 724
février	24 618 931	70 339 803	94 958 734
mars	9 448 461	26 995 603	36 444 064
avril	13 149 152	37 569 006	50 718 158
mai	15 737 375	44 963 929	60 701 304
juin	16 900 812	48 288 034	65 188 846
juillet	15 995 329	45 700 940	61 696 269
août	15 176 970	43 362 771	58 539 741
septembre	21 908 097	62 594 563	84 502 660
octobre	13 440 898	38 402 566	51 843 464
novembre	23 592 564	67 407 326	90 999 890
décembre	10 767 009	30 762 883	41 529 892
TOTAL	198 638 156	567 537 590	766 175 746

Source : Direction du Recouvrement

Total cotisations des fonctionnaires civils: 15 294 393 655 FCFA

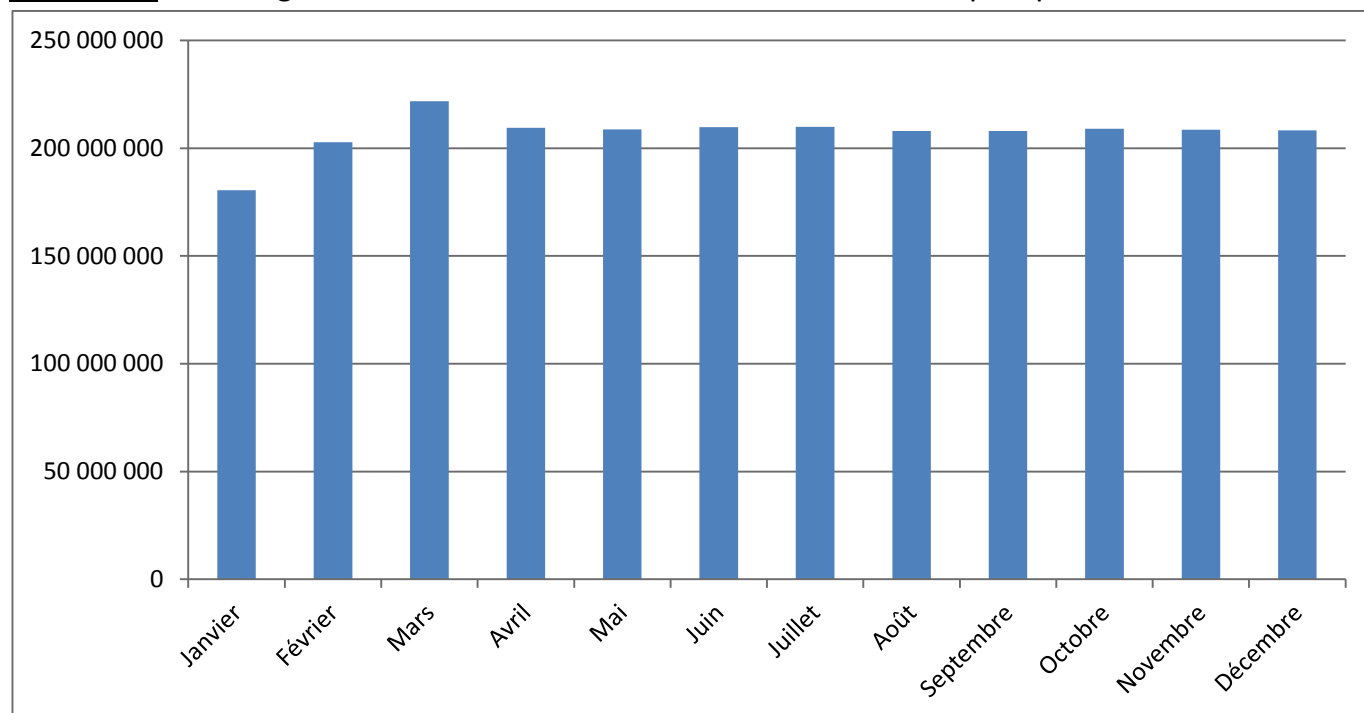
b. Retenues salariales des Militaires et contributions patronales correspondantes

Tableau 10 : situation des cotisations des Militaires

Mois	Cotisations / FAT			Cotisations / GENDARMES			TOTAL
	PART SALARIALE (7%)	PART PATRONALE (20%)	SOUS TOTAL 1	PART SALARIALE (7%)	PART PATRONALE (20%)	SOUS TOTAL 2	
Janvier	31 944 319	91 435 119	123 379 438	14 831 333	42 378 428	57 209 761	180 589 199
Février	35 764 447	102 934 930	138 699 377	16 608 186	47 456 518	64 064 704	202 764 081
Mars	39 199 924	112 244 076	151 444 000	18 230 564	52 092 537	70 323 101	221 767 101
Avril	37 024 368	106 053 047	143 077 415	17 200 597	49 149 125	66 349 722	209 427 137
Mai	36 803 730	105 277 699	142 081 429	17 276 214	49 364 647	66 640 861	208 722 290
Juin	37 002 746	106 036 235	143 038 981	17 314 905	49 475 187	66 790 092	209 829 073
Juillet	36 836 028	105 994 502	142 830 530	17 409 058	49 744 072	67 153 130	209 983 660
Août	36 445 050	104 533 946	140 978 996	17 380 012	49 661 085	67 041 097	208 020 093
Septembre	36 468 528	104 503 185	140 971 713	17 376 798	49 651 903	67 028 701	208 000 414
Octobre	36 614 152	105 449 896	142 064 048	17 377 319	49 653 288	67 030 607	209 094 655
Novembre	36 610 631	105 193 614	141 804 245	17 332 450	49 525 083	66 857 533	208 661 778
Décembre	36 563 027	104 906 475	141 469 502	17 341 730	49 551 590	66 893 320	208 362 822
TOTAL	437 276 950	1 254 562 724	1 691 839 674	205 679 166	587 703 463	793 382 629	2 460 698 367

Source : Direction du recouvrement

Graphique 5 : histogramme de l'évolution des retenues salariales et part patronale des Militaires



Les cotisations des militaires ont connu également une évolution en dents de scies due aux promotions et aux départs à la retraite.

c. Autres produits techniques

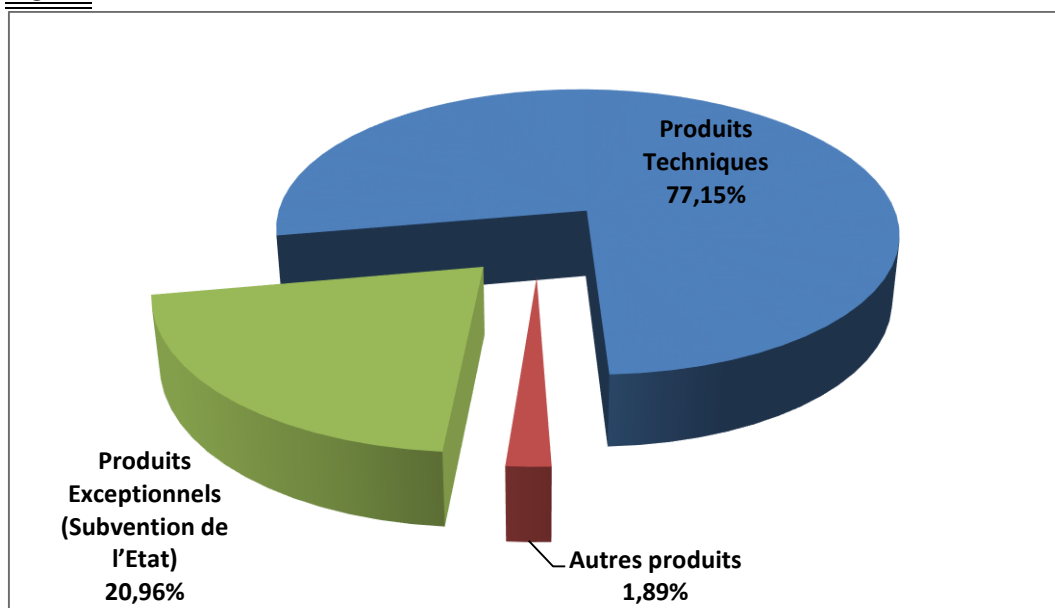
Les autres produits techniques concernent les retenues rétroactives pour un montant de **790 801 119 FCFA** et le forfait accordé par l'Etat (**655 000 000 de FCFA**) au titre des abondements rétroactifs et des provisions pour réajustement indiciaire, soit un montant total de **1 445 801 119 FCFA**.

Total des produits techniques: 19 179 234 653 FCFA

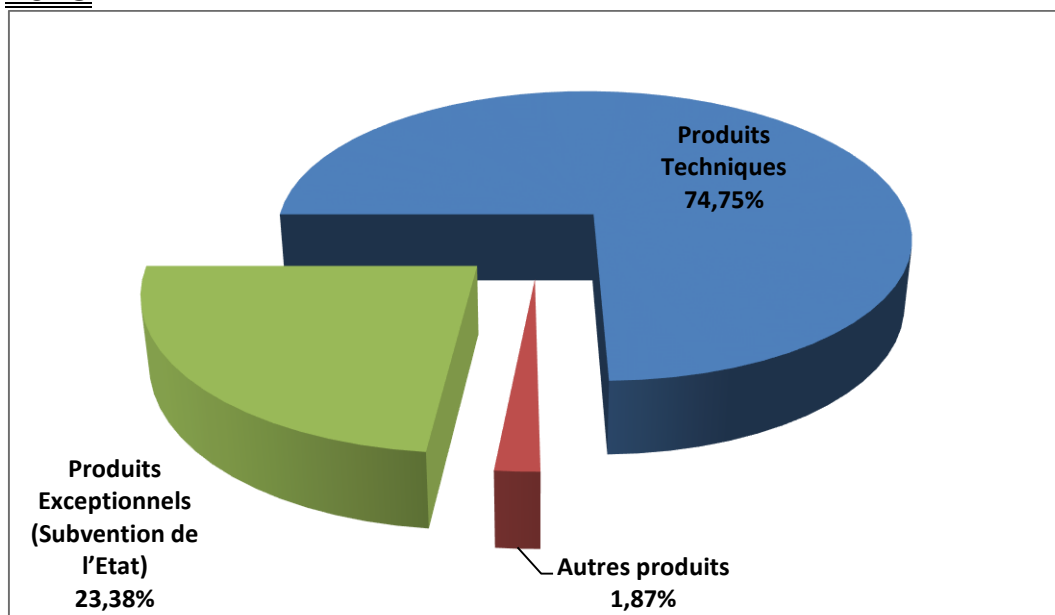
Tableau 12: comparaison des produits de 2012 et 2013

Libellé	Montant 2012	Montant 2013	Variation
Produits Techniques	18 406 805 495	19 179 234 653	4,20%
Autres produits	450 290 430	478 704 321	6,31%
Produits Exceptionnels (Subvention de l'Etat)	5 000 000 000	6 000 000 000	20,00%
TOTAL	23 857 095 925	25 657 938 974	7,55%

2012



2013



II. PRESTATIONS SOCIALES

1. Répartition des dossiers de prestations sociales selon les prestations

a. Répartition des dossiers de pensions reçus selon les bénéficiaires

Au cours de l'année 2013, la CRT a reçu 2 015 dossiers de pensions répartis comme suit :

Tableau 13: répartition des dossiers de pensions par bénéficiaires

Attributaires	Dossiers
Retraités civils	758
Retraités Militaires	548
Ayants-cause	709
Total	2 015

Source : Cellule Communication et Accueil

b. Situation des dossiers de pensions traités

En 2013, **2 108** dossiers de pensions ont été traités.

Tableau 14: dossiers de pensions traités en 2013

Attributaires	Dossiers
Retraités civils	723
Retraités militaires	531
Ayants-cause	854
Total	2 108

Source : Direction des prestations

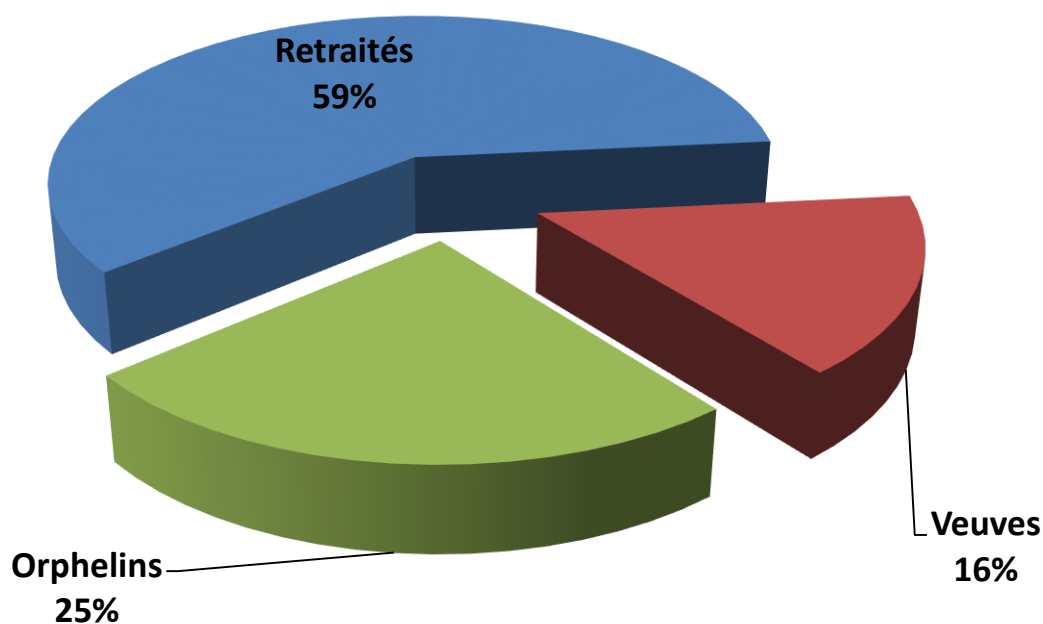
2. Effectif des pensionnés et prestations correspondantes

L'effectif des pensionnés au 31 décembre 2013 est de **29 635** repartitionné comme suit :

Tableau 15: Répartition de l'effectif des pensionnés

Libellé	Retraités	Veuves	Orphelins	Total
Civils	11 547	3 491	4 334	19 372
Militaires	6 098	1 210	2 955	10 263
Total	17 645	4 701	7 289	29 635

Graphique 6 : pourcentage des pensionnés



Le tableau n°16 ci-après présente le montant des prestations servies à ces trois catégories de pensionnés.

Tableau16 : Etat récapitulatif des pensions

Mois	Pensions vieillesse	Pensions de veuves	Pensions temporaires d'orphelins	TOTAL
Janvier	1 583 311 573	125 899 875	54 353 469	1 763 564 917
Février	1 577 232 152	168 638 279	54 820 820	1 800 691 251
Mars	1 598 855 223	155 961 487	47 603 694	1 802 420 404
Avril	1 628 494 224	128 089 072	51 742 870	1 808 326 166
Mai	1 610 211 928	150 661 770	57 629 933	1 818 503 631
Juin	1 626 549 605	177 855 761	52 915 353	1 857 320 719
Juillet	1 650 167 605	186 631 893	60 828 610	1 897 628 108
Août	1 624 845 053	229 453 738	61 407 123	1 915 705 914
Septembre	1 678 665 306	205 869 489	60 207 438	1 944 742 233
Octobre	1 655 351 729	262 436 840	68 338 539	1 986 127 108
Novembre	1 713 987 391	239 080 352	68 129 044	2 021 196 787
Décembre	1 647 500 930	171 223 055	57 765 107	1 876 489 092
TOTAL	19 595 172 719	2 201 801 611	695 742 000	22 492 716 330

Source : Direction des prestations

Graphique 7 : Histogramme des émissions mensuelles des pensions

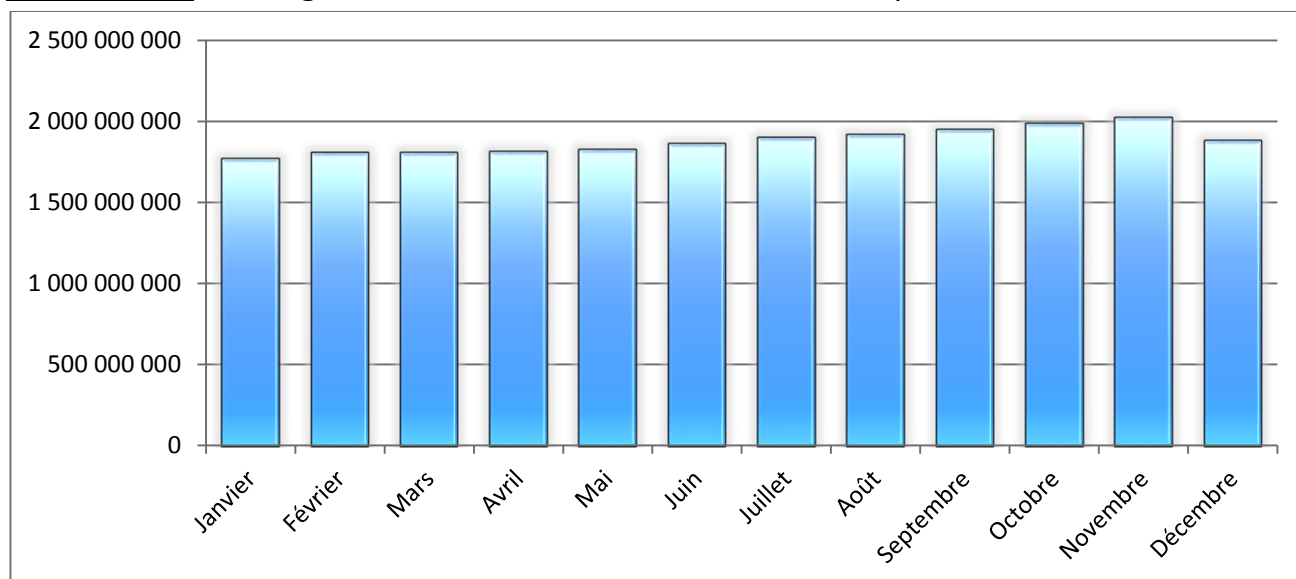
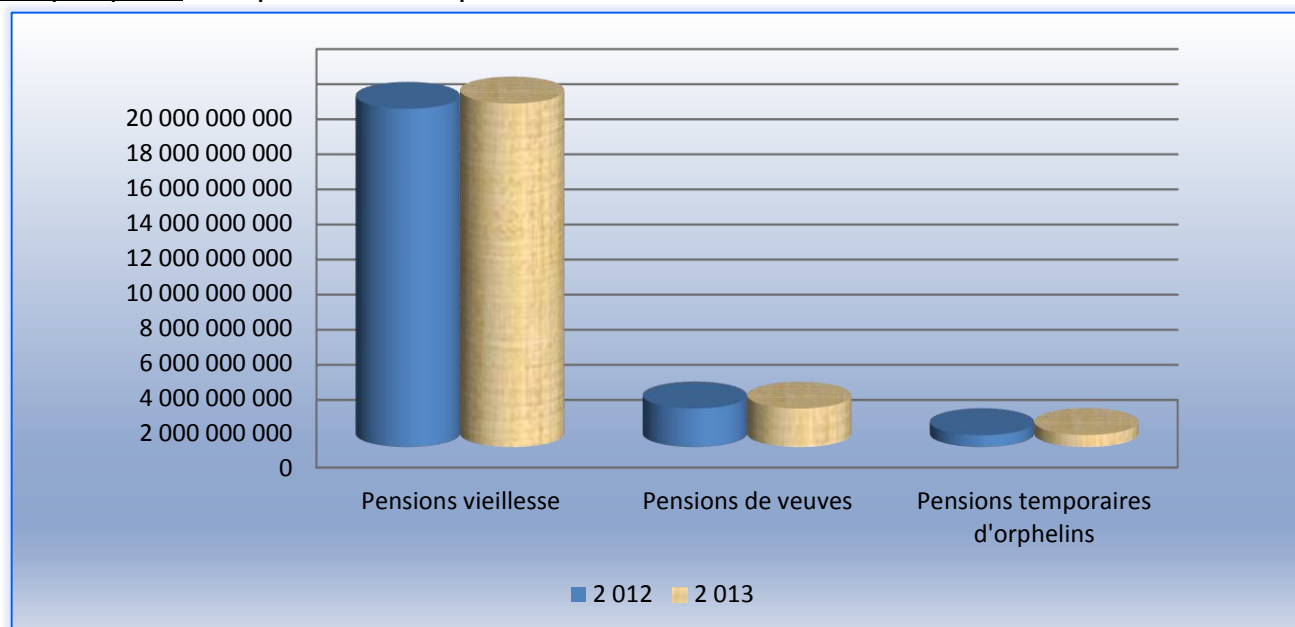


Tableau 17: comparaison des pensions de 2012 et 2013

Pensions	2 012	2 013	Variation
Pensions vieillesse	19 290 351 886	19 595 172 719	1,58%
Pensions de veuves	2 206 166 338	2 201 801 611	-0,20%
Pensions temporaires d'orphelins	683 485 019	695 742 000	1,79%
Total	22 180 003 243	22 492 716 330	1,41%

Graphique 8 comparaison des pensions de 2012 et 2013



Les charges de pensions de 2013 sont presque identiques à celles de 2012. Le taux de croissance est de 1,41%.

A ces pensions, s'ajoutent d'autres prestations telles que les allocations familiales, les rentes et les remboursements.

Tableau 18 : Situation des remboursements, rentes et allocations familiales

Mois	Remboursmt	Allocation familiale	Rente aux retraités	Rente aux ayants-cause	TOTAL
Janvier	1 161 785	35 676 000	1 944 561	2 649 920	41 432 266
Février	1 934 642	35 824 000	2 425 859	2 180 101	42 364 602
Mars	578 149	37 800 000	4 029 580	2 154 632	44 562 361
Avril	471 582	36 688 000	2 422 952	2 127 518	41 710 052
Mai	1 060 679	35 744 000	2 627 291	2 105 169	41 537 139
Juin	11 316 340	36 592 000	2 743 900	2 072 770	52 725 010
Juillet	1 257 585	37 020 000	2 135 786	2 010 353	42 423 724
Août	3 761 963	35 924 000	2 135 786	2 521 894	44 343 643
Septembre	3 416 687	36 828 000	3 059 195	1 970 766	45 274 648
Octobre	2 173 626	35 584 000	2 148 606	3 707 391	43 613 623
Novembre	7 756 382	36 302 000	2 530 622	1 706 831	48 295 835
Décembre	4 218 911	35 456 000	2 149 039	1 685 312	43 509 262
TOTAL	39 108 331	435 438 000	30 353 177	26 892 657	531 792 165

Source : Direction des prestations

3. Charges de l'action sanitaire et sociale

Le montant des charges de l'action sanitaire et sociale s'élève à **6 761 470 FCFA**.

Total des charges techniques : 23 031 269 965 FCFA.

4. Rapport démographique

Le rapport démographique (r_d) mesure l'équilibre du régime des organismes de sécurité sociale. Pour le régime géré par la CRT, ce rapport doit être supérieur ou égale à 5 (d'après une étude menée en 1994 sur la viabilité du régime de la CRT).

En 2013, il est de :

$$r_d = \frac{\text{effectif cotisants}}{\text{effectif retraités}} = \frac{52\,441}{17\,645} = 2,97$$

r_d étant inférieur à 5, la CRT a recours à d'autres sources de financement en l'occurrence la subvention de l'Etat pour combler le déficit du régime.

Tableau 19 : évolution du rapport démographique durant les quatre dernières années

Année	Effectif cotisants	Effectif retraités	Rapport démographique
2010	47 632	15 772	3,02
2011	50 546	15 845	3,19
2012	52 724	16 315	3,23
2013	52 441	17 645	2,97

On constate une dégradation du rapport démographique en 2013 due à un départ important des fonctionnaires à la retraite.